



Petites sœurs  
de l'Agneau



SOUTENEZ NOTRE PROJET  
**Pariez sur l'essentiel !**

Une chapelle ouverte pour rencontrer Dieu,  
une infirmerie car la vie humaine est précieuse

Petit monastère  
« Lumière des pauvres »  
à Béthune

Soutenir notre projet  
c'est aider à construire un lieu  
de ressourcement et de fraternité  
ouvert à tous

Ce projet ne se fera qu'avec des dons !

« Ici, je suis accueilli  
comme je suis,  
et petit à petit  
j'ai repris goût à la vie. »

*Victor*

## Les petites soeurs de l'Agneau



Consacrées à l'Évangile,  
nous l'annonçons  
dans la beauté de la liturgie,  
le témoignage de la charité fraternelle  
et la mission auprès des plus pauvres.  
Notre vocation est essentiellement contemplative.  
Dans les pas de saint Dominique et saint François,  
cette mission nous conduit  
à la rencontre de tout homme,  
mendiant notre pain quotidien pour offrir à tous  
le trésor de l'Amour infiniment gratuit de Dieu.

QUI SOMMES-NOUS ?

Découvrir la communauté  
du petit monastère  
«Lumière des pauvres»

« Votre présence  
est un cadeau pour Béthune,  
vous ne savez pas la chance  
qu'on a de vous avoir . »

*notre amie Bernadette*



✿  
Accueil, prière, vie fraternelle, écoute



Un petit monastère offre un espace de rencontres qui permet de tisser des liens fraternels entre les hommes et contribue ainsi à faire grandir la Famille humaine.

À BÉTHUNE  
Le petit monastère  
«Lumière des pauvres»

UN PETIT MONASTÈRE A LE RÔLE  
D'UNE ÉTOILE QUI INDIQUE LE CHEMIN AUX HOMMES.  
IL EST COMME UNE SOURCE À LAQUELLE TOUS PEUVENT S'ABREUVER.  
LE PAUVRE Y EST CHEZ LUI, L'ENFANT Y EST HEUREUX,  
CEUX QUI SONT DÉSESPÉRÉS RETROUVENT L'ESPÉRANCE.

Consacrées au service de Dieu et du prochain, les petites soeurs de l'Agneau **ouvrent les portes de leur monastère à tout homme**, croyant ou non pour goûter les joies de l'**amitié** et la communion. Jeunes, familles, adultes ou personnes âgées, tous peuvent nous rejoindre : **la prière**, les

retraites, **les moments conviviaux** de la table ouverte sont des moments privilégiés. Beaucoup viennent aussi pour **se confier** ou confier des intentions de prière.

Nous sortons aussi souvent que possible à la rencontre de tous, privilégiant une présence d'**amitié gratuite**.

✿  
« La dynamique de la sortie »  
Notre mission, jusqu'aux périphéries existentielles

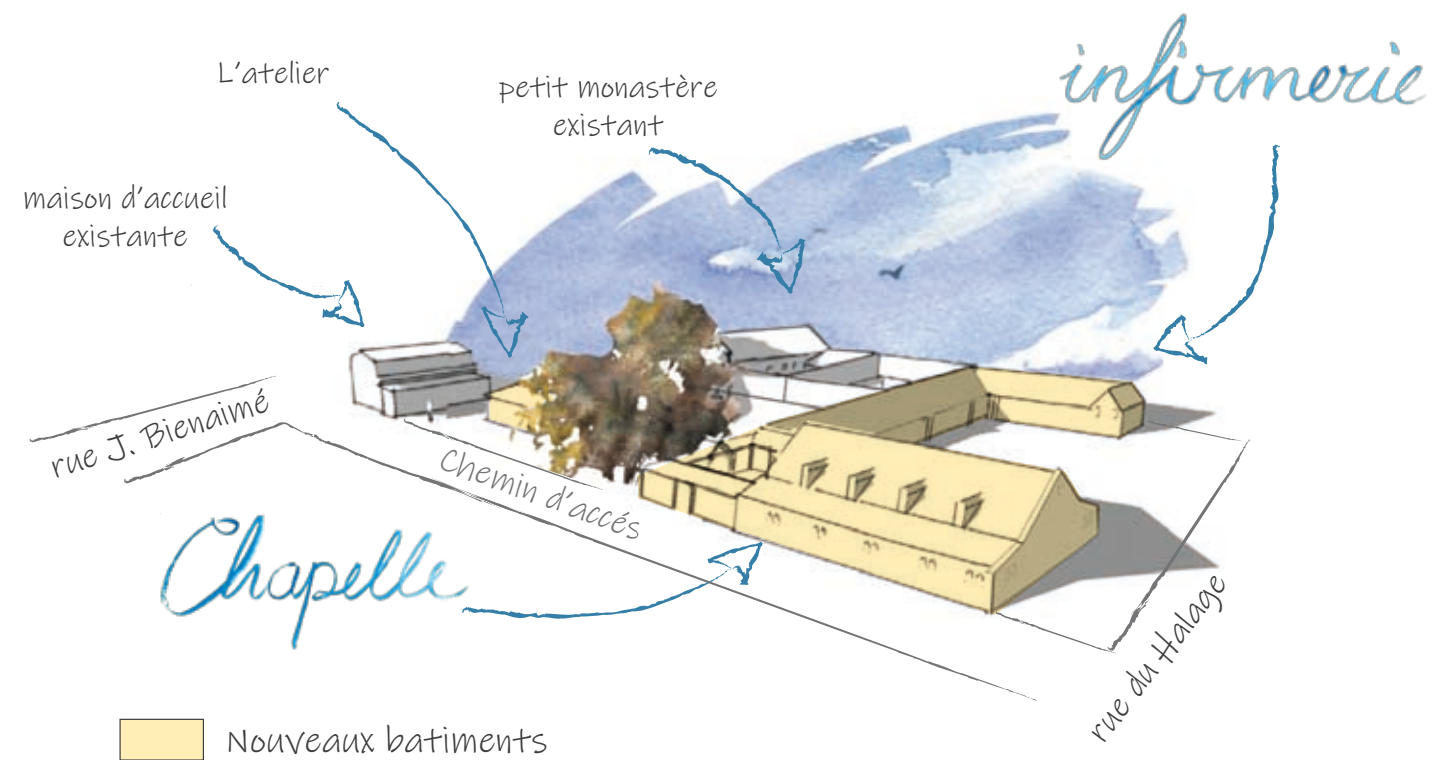


DIEU SE FAIT PROCHE,  
DIEU SE FAIT MENDIANT.  
AU GRÉ DE RENCONTRES,  
NOUS DEVENONS TÉMOINS  
DU PASSAGE DE DIEU  
DANS LA VIE DES HOMMES  
D'AUJOURD'HUI.

Notre mission de petites soeurs mendiantes nous conduit jusqu'aux périphéries existentielles.

En frappant aux portes des maisons pour mendier « quelque chose pour notre repas », nous sortons à la rencontre de tous : la simplicité, l'humilité de cette demande ouvre non seulement les portes, mais les coeurs.

## Découvrir le projet de construction



Grâce au terrain acquis en 2011, sur lequel a déjà été construit un espace d'accueil, nous pouvons agrandir le monastère en construisant une grande chapelle ouverte à tous, une infirmerie et un atelier : des pièces de vie nécessaires à la vie de la maison qui ne cesse de croître.

## Le projet en trois parties:



1<sup>ère</sup> partie  
La chapelle

2<sup>ème</sup> partie  
L'infirmerie

3<sup>ème</sup> partie  
L'atelier et le four

- 1 -

## Construire une Chapelle ouverte à tous



Le petit monastère  
a besoin d'une

grande  
Chapelle

LA CHAPELLE SERA, POUR TOUS CEUX QUI PASSENT,  
UNE HALTE SUR LA ROUTE, UN LIEU D'ACCUEIL ET DE PRIÈRE :  
UNE SOURCE D'EAU VIVE, AFIN QUE TOUS ENSEMBLE, RICHES ET PAUVRES,  
NOUS PUISSIONS CONNAÎTRE LE BONHEUR DE LA RENCONTRE AVEC DIEU.



« Je les comblerai de joie  
dans ma maison de prière. »

*du prophète Isaïe 56, 7*

**Aujourd'hui l'affluence de plus en plus nombreuse de personnes de tous horizons nous pousse à oser ce pas de construire une chapelle répondant aux besoins actuels.**

Croyants ou non, jeunes ou âgés, malades ou handicapés, venant de tous pays et tous milieux sociaux, tous peuvent passer un moment à la chapelle, et faire l'expérience de l'amour de Dieu qui se fait proche, un amour plus fort que la haine et que la mort.

Par la liturgie monastique quotidienne : offices, messe, vigiles de nuit, adoration, nous annonçons la civilisation de l'Amour, par une présence simple, de paix et de consolation, pour ce monde blessé.

- 2 -

## Construire une infirmerie dans le prolongement du monastère



### Des cellules adaptées pour prendre soin de nos petites soeurs malades ou âgées

Nous avons à coeur de prendre soin de nos soeurs malades ou ainées jusqu'au bout. Nous désirons les accompagner et les soigner au sein de la vie du monastère : leur présence fraternelle est pour nous tous un trésor inestimable.

Pour cela il devient urgent et indispensable de construire une infirmerie.



« ENCORE DANS  
LEUR VIEILLESSE  
ILS PORTENT FRUIT. »

PSAUME 91,15

une  
infirmerie

- 3 -

## Construire un atelier et un four à pain pour travailler de nos mains



Comme pour tous nos petits monastères,  
nous participons activement à la construction  
et à l'entretien de tous nos bâtiments



### L'ATELIER

Nous participons à la construction à différents niveaux, mais en particulier **en fabriquant tout le mobilier** et en s'occupant entièrement de l'**aménagement des espaces**.

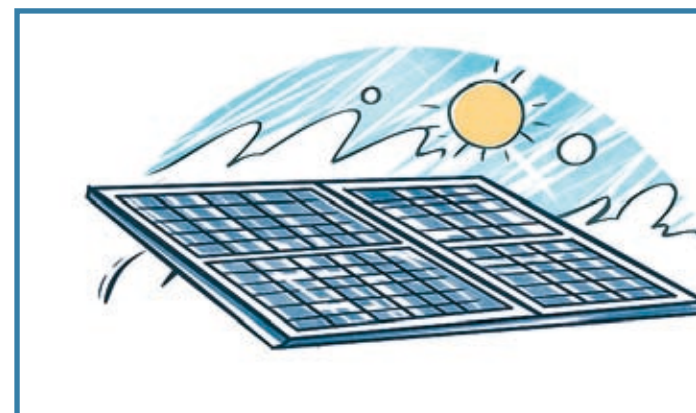
### LE FOUR

Permettant une utilisation économique le four sera le lieu autour duquel les petits et les grands pourront nous aider à préparer les repas conviviaux de la « table ouverte ».



NOS AMIS, CHACUN À SA MESURE,  
PARTICIPENT AUSSI À CETTE OEUVRE À TRAVERS  
DES CHANTIERS PARTICIPATIFS.

## Chantiers participatifs

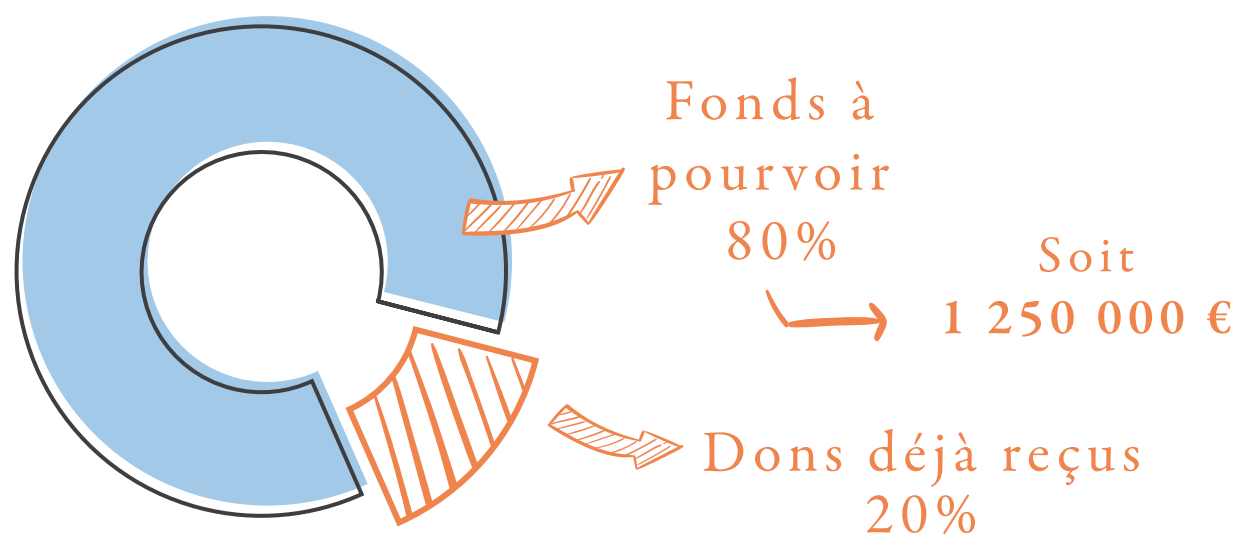
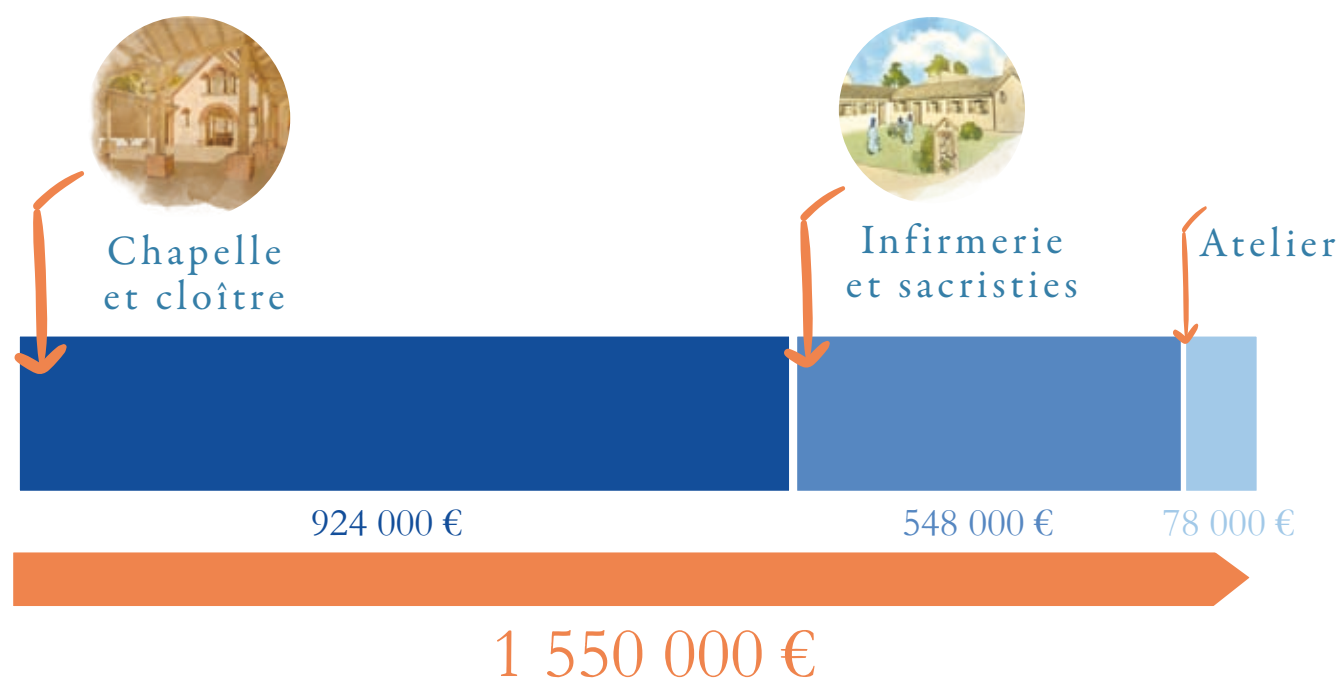


L'atelier sera fourni d'une  
toiture en panneaux solaires  
pour alimenter en énergie des  
parties des nouveaux bâtiments.



# Budget prévisionnel

Estimation globale du projet :



# Comment nous aider ?



Avec la **Fondation des Monastères**,  
je souhaite soutenir les  
« Travaux du petit monastère de Béthune »

## ➤ PAR CHÈQUE (avec reçu fiscal)

Adresser le chèque bancaire à l'ordre de la « Fondation des Monastères ».

Puis envoyer votre don à l'adresse suivante :

**Petites soeurs de l'Agneau - 168 Rue Juvénal Bienaimé - 62400 Béthune**

## ➤ PAR VIREMENT (avec reçu fiscal)

Vous pourrez faire un **don régulier** ou un **don ponctuel**.

IBAN : **FR76 1020 7001 2609 1903 5009 066**

Titulaire : **Fondation des Monastères**

Affectation : « **Petites soeurs de l'Agneau - Travaux Béthune** »

**La Fondation des Monastères délivre systématiquement un reçu fiscal.**  
La Fondation des Monastères, reconnue d'utilité publique, est habilitée à recevoir les dons, déductibles fiscalement.

## ➤ PAR CHÈQUE (sans reçu fiscal)

Adresser le chèque bancaire à l'ordre des « **Petites soeurs de l'Agneau** ».

## Sommaire

Qui sommes-nous? .....	4
Le petit monastère «Lumière des pauvres» .....	6
Découvrir le projet de construction .....	8
1 - La chapelle .....	10
2 - L'infirmierie.....	12
3 - Construire un Atelier et un four à pain.....	14
Budget prévisionnel .....	16
Comment nous aider ?.....	17



Beaucoup de personnes participent à ce projet  
avec les petites soeurs de l'Agneau de Béthune :

Les priants,  
Les volontaires  
Les donateurs...

# A TOUS, MERCI !

## POUR NOUS CONTACTER

Petites soeurs Clémence et Vera  
Petit monastère « Lumière des pauvres »  
168 Rue Juvénal Bienaimé | 62400 Béthune - France

Téléphone 03 21 54 28 11 | Portable 06 86 21 47 76  
[bethune@communautedelagneau.org](mailto:bethune@communautedelagneau.org)  
[communautedelagneau.org](http://communautedelagneau.org)

